

Pour les mamans **couturières**...

(et celles et ceux qui souhaitent apprendre...)

Fabriquer son masque 'maison'...



1 : Préparer son matériel :

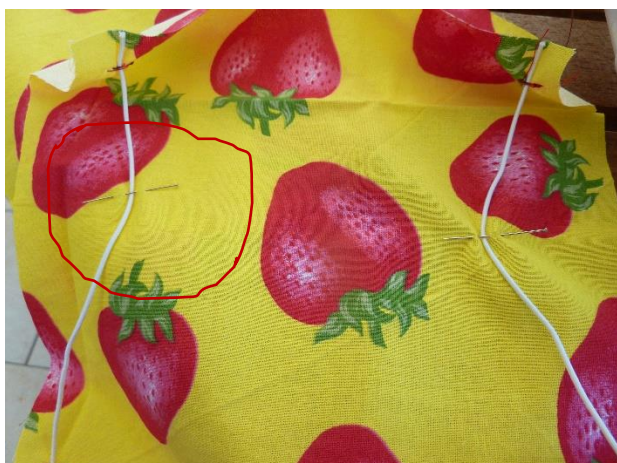
- 2 carrés de tissu de 20 cm de côté
- 2 morceaux d'élastique de 20 cm chacun



2 : Fixer les élastiques aux quatre extrémités (main ou machine)



3: Fixer les élastiques avec des épingles afin de pouvoir coudre sans souci...



4 : Recouvrir les deux tissus (face imprimée contre face imprimée)



5 : Coudre les quatre côtés en laissant une ouverture sur un des côtés pour retourner... Couper les 4 coins en biais...



6 : Retourner...



7: Fermer l'ouverture...



8 : Réaliser des petits plis du côté des élastiques pour froncer à 3 cm du bord environ et une fois au milieu.

Bien fixer avec des aiguilles avant de coudre ...



C'est fini !

